



WIR SUCHEN DIE 30 BESTEN IN DEUTSCHLAND

PROFITIEREN SIE  
ALS EXKLUSIVER  
LIZENZPARTNER



**SIGNATURE WEALTH**

Weil Ihre Werte einzigartig sind.

## GEHEN SIE MIT UNS DEN SCHRITT ZUR LOKALEN EXPERTENMARKE FÜR DEN EINZIG WACHSENDEN MARKT DER BEST-AGER.

Sie verstehen sich als Premium-Berater mit professionellem Anspruch und gehören schon zu den Besten? Dann lassen Sie uns gemeinsam noch mehr daraus machen und **werden Sie – bei voller unternehmerischer Unabhängigkeit – Teil unseres limitierten Experten-Netzwerks in der Verbundmarke SIGNATURE WEALTH®**. Denn unsere Zielgruppe Generation 50+ ist nicht nur DER Zukunftsmarkt für anspruchsvolle Finanzberater. Sondern, aufgrund der komplexen Themen, wie Minuszins, Geldschwemme, Rentenperspektive, erhöhte Lebenserwartung, u.v.m, auch eine besondere Herausforderung, hinsichtlich struktureller Beratungskompetenz und innovativer, lebensbegleitender sowie generationenübergreifender Lösungen für Vermögensschutz und -entwicklung im privaten wie unternehmerischen Bereich.

Genau für dieses Mega-Potenzial bietet Ihnen eine SIGNATURE WEALTH®-Lizenzpartnerschaft und die einzigartigen strategischen Instrumente und Leistungen dahinter **außergewöhnliche Möglichkeiten, um sich mit exklusivem Gebietsschutz in der Menge der vergleichbaren Marktteilnehmer souverän zu differenzieren** und Ihre vorhandenen Kompetenzen messbar erfolgreicher zu einem übergeordneten Markenversprechen zu fokussieren. Für Bestandskundenbegeisterung, wie für effiziente Neukundengewinnung. Vor allem aber für gemeinsames, nachhaltiges Wachstum.

Als Verbundmarke mit erklärtem Premiumanspruch vergeben wir **bundesweit lediglich 30 dieser wertvollen Partnerschaftslizenzen** und investieren gerne die Zeit für einen intensiven Dialog mit den Menschen, die diesen besonderen Weg gerne mit uns gehen und gestalten möchten. Sind Sie einer dieser leidenschaftlichen Top-Berater, die größer und weiter denken? Dann erfahren Sie auf den folgenden Seiten, wie sich eine SIGNATURE WEALTH®-Lizenzpartnerschaft in jeder Hinsicht für Sie auszahlt.

*A. Milicevic*

Dr. Alexander Milicevic MBA

„Lernen Sie uns und unser besonderes Partnerangebot kennen. Wir freuen uns auf einen spannenden Austausch mit Ihnen.“

DR. ALEXANDER MILICEVIC  
MBA, DIPL.-BW (FH)

Dr. Alexander Milicevic MBA ist Gründungsmitglied der Verbundmarke mit einem konsequenten **Expertenfokus auf das Thema Nachlassgestaltung**. Neben der Vermögensübergabe sind Vermögensaufbau und -schutz dabei selbstverständliche Aspekte der Gesamtbetrachtung. Die Begleitung von Stiftungsgründungen und bestehenden Stiftungen ist eine erklärte Spezialkompetenz innerhalb seines Portfolios. **Mit seinem besonderen Werdegang und mehr als 20 Jahren Berufserfahrung gilt Dr. Alexander Milicevic heute als einer der wenigen deutschen Top-Experten im Bereich Estate Planning** und hält bundesweit Vorträge zu den Themen Generationenmanagement und optimale Vermögensübertragung.

SIE HABEN EINE STARKE IDENTITÄT?  
DANN MACHEN SIE DARAUS AUCH EINE  
PROFESSIONALISIERTE MARKE.



„Eindrucksvoll: Ihre Wahrnehmung  
als Lizenzpartner ist mit unserer  
Ausstattung konsequent stimmig  
auf moderne Premium- und  
Expertenmarke ausgelegt.“

Full-responsive Lizenzpartner-Website  
als zentrale Markenpräsenz mit zwei  
Domain-Varianten zur Wahl:

- > [www.signature-wealth.de/partner/NAME](http://www.signature-wealth.de/partner/NAME)
- > [www.signature-wealth.in/ORT](http://www.signature-wealth.in/ORT)

SIGNATURE WEALTH® ist eine Verbundmarke und keine juristische Person.  
Deshalb bleiben Sie als exklusiver Lizenzpartner unternehmerisch-rechtlich,  
nach wie vor, völlig unabhängig. Sie profitieren durch die professionalisierte  
Premium-Markenausstattung bei Bestands- und Neukunden spürbar und  
machen in jeder Hinsicht souveränen Eindruck am Markt.

- > **Uneingeschränkte Nutzung der eingetragenen und geschützten Marke SIGNATURE WEALTH® für Ihren gesamten Unternehmensauftritt**
- > **Eigene SIGNATURE WEALTH®-Website als starkes, digitales Awareness- und Erstinformations-Tool für potentielle Kunden**
- > **Eigene SIGNATURE WEALTH®-Visitenkarte**
- > **Komplette Premium-Prozessausrüstung mit allen relevanten Bausteinen, wie z. B. Präsentationen, PowerPoint-Master, Wordvorlagen, E-Mail-Signatur, Kundenordner, u. v. m.**



## SIE HABEN IN DER BERATUNG EINEN SOUVERÄNEN STAND? IM MARKETING KÜNFTIG AUCH!

Von der inhalts- und designstarken Aufklärungs-Broschüre bis zum modularen Messe- und Eventsystem – als Lizenzpartner nutzen Sie State-of-the-Art Werbemittel und Marketingtools, die für einen Einzelkämpfer im Markt in der Regel unbezahlbar wären. Doch neben dem monetären Aspekt ist es vor allem die stimmig durchdachte Kommunikations-Dramaturgie, die Ihnen dabei immense Benefits für Ihre individuelle und wirksame Kundenansprache bietet. Denn alle Maßnahmen wurden konsequent um ein zentral-relevantes Markenversprechen entwickelt, das bei der Zielgruppe Best-Ager für überdurchschnittliches Interesse sorgt.

- › **24-seitige Endkundenbroschüre im repräsentativen DIN A4 quer-Format mit umfangreichen Fall- und Rechenbeispielen, Strategieerklärung, u. v. m.**
- › **Plakative Aufklärungs-Broschüre DIN A5 mit 10 ungewöhnlichen Fragen rund um das Thema Vermögensentwicklung und -schutz und den spannenden Antworten dazu als Relevanz-Anker und Kompetenzbeweis**
- › **Diverse Textvorlagen für Ihre Kundenansprache im Kennenlernprozess**
- › **Individuell entwickeltes, modulares High-End Messe- und Eventsystem mit interaktiven »Hör-Stationen« für flexiblen Einsatz auf Messen, Vorträgen, u. v. m.**



„Die Werbemittel sprechen einerseits die vielfältigen Sehnsüchte und Werte der Best-Ager an. Und zeigen gleichzeitig die außergewöhnlichen Lösungsmöglichkeiten der SIGNATURE WEALTH® Strategie, um diese effizient und sicher zu gestalten.“



Zieht Blicke und Kunden für Sie als Lizenzpartner an: Das SIGNATURE WEALTH® Messe- und Eventsystem kann für jeden Einsatz individuell konfiguriert werden. Vom kompakten Einzelmodul auf 2 qm bis zum 36 qm Messestand mit 8 interaktiven Info- und Hör-Stationen und überhoher Rückwand.



#### WERTIGE EINLADUNG

Als Lizenzpartner können Sie ohne Entwicklungskosten auf ein Premium-Einladungskonzept zugreifen. Ihre Bestandskunden schreiben Sie damit bequem selbst an. Für Neukunden definieren Sie lediglich den Einzugsbereich und die Menge der anzusprechenden Kunden. Den Rest erledigt unser Full-Service-Dienstleister für Sie.

#### MAXIMALE EFFIZIENZ

Wir haben das gesamte Eventkonzept für Sie so vorgedacht, dass die Kosten, trotz hohen Anspruchs an Einladung und Veranstaltung selbst, überraschend günstig bleiben. Zudem sparen Sie jede Menge Zeit und Nerven und können sich auf das konzentrieren, was Sie am besten können: Menschen für Ihre Dienstleistung begeistern.

#### TOP VERANSTALTUNG

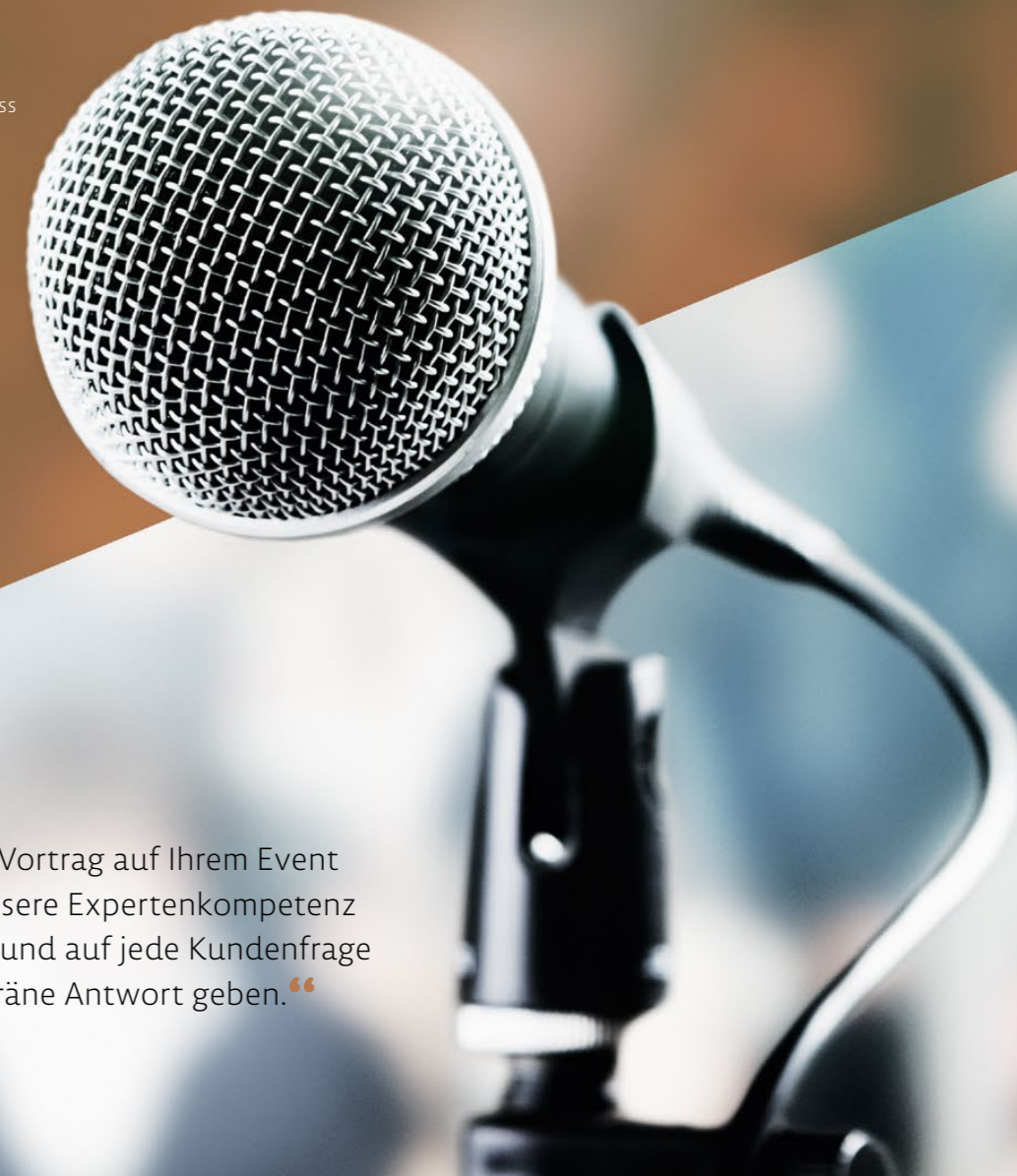
Das Vortrags-Event findet natürlich unter Ihrem Namen als SIGNATURE WEALTH® Lizenzpartner statt. Den Vortragspart übernehmen wir dabei gerne für Sie. Am Ende profitieren Sie dabei nicht nur von neuen Leads, sondern auch von einem erheblichen Imagegewinn, weit über die Veranstaltungen hinaus.

## SIE BEGEISTERN GERN VIELE MENSCHEN AUF EINMAL? GEMEINSAM ORGANISIEREN WIR DAS PERFEKTE EVENT.

Als SIGNATURE WEALTH® Lizenzpartner haben Sie der Zielgruppe der Best-Ager viel zu sagen. Und wir unterstützen Sie tatkräftig dabei, dass Sie das auch im passenden Rahmen und mit dem richtigen Publikum tun können. Mit einem durchdachten Komplettpaket für Ihre lokal-exklusiven Vortragsevents im besonderen Rahmen. Von der aufmerksamkeitsstarken Einladung an potentielle Neukunden und Bestandskunden. Bis hin zum Support bei der Ausgestaltung der Veranstaltung selbst. Top-Vortrag mit Alexander Milicevic natürlich inklusive. Und ggf. weitere Excellence-Speaker. Sie müssen sich danach also nur noch um die Beratung der gewonnenen Interessenten kümmern.

- › **Komplettes Konzept für wiederkehrende Vortrags-Events**
- › **Druckfertiges, kostenoptimiertes Einladungstool für Bestandskundenmailing sowie Neukundenansprache**
- › **Experten-Speaker und Vortrag/Vorträge fürs Event**
- › **Online-Anmelde-Prozess**
- › **u. v. m.**

„Beim Live-Vortrag auf Ihrem Event können wir unsere Expertenkompetenz voll ausspielen und auf jede Kundenfrage eine souveräne Antwort geben.“

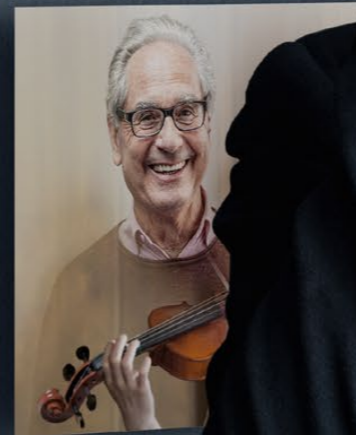


## SIE WOLLEN WACHSEN? HIER IST DAS MEGA-POTENZIAL DAZU.

Vermögen schützen, entwickeln und weitergeben. Ob privat oder in der Frage der Unternehmensnachfolge – die Best-Ager haben in doppeltem Sinne oft hohe Lebens-Werte und möchten diese souverän und sicher für die Zukunft gestaltet wissen. Allein 2,6 Billionen Euro an verschiedensten Vermögenswerten werden in den kommenden vier Jahren auf die nächste Generation übertragen! Und das ist nur ein Teil des Beratungs- und Strukturierungsbedarfs in diesem Segment. Echte Beratungskompetenz ist hier absolute Mangelware. Gute Perspektiven also für diejenigen, die sich als exklusiver SIGNATURE WEALTH® Lizenzpartner bei dieser hochattraktiven Zielgruppe auf ein neues Experten- und Erfolgslevel bringen.

- › **Vom Berater zum Best-Ager Experten**
- › **Enormes Marktpotenzial**
- › **Einfacher Zugang zur sensiblen Zielgruppe als derzeit einzige Experten-Marke dieser Art**
- › **Aufwertung als professioneller Netzwerkpartner gegenüber Steuerberatern und Rechtsanwälten**

„Als SIGNATURE WEALTH® Experte holen Sie die Zielgruppe 50+ in ihren individuellen Bedürfnissen und Sehnsüchten ab.“



SIE WISSEN, DASS MAN VERTRAUEN  
NICHT GESCHENKT BEKOMMT?  
BEI UNS IST DAS ETWAS ANDERS.

TRUSTED MEMBER  
COMPETENCE  
CIRCLE

Gerade die sensible Zielgruppe der wohlhabenden Best-Ager vertraut ihr Vermögen und die Beratung dazu nicht jedem an. Als individuell agierender Berater hat man es in diesem Markt daher zunächst oft schwer, davon zu überzeugen, dass die relevanten Kompetenzen auch tatsächlich vorhanden sind. Als SIGNATURE WEALTH® Lizenzpartner haben Sie es da (über Ihren eindrucksvollen Markenauftritt hinaus) ganz automatisch ein gutes Stück leichter. Denn Sie können im Verbund guten Gewissens auf eine ganze Reihe an vertrauensbildenden Engagements und Mitgliedschaften bei renommierten Verbänden, Initiativen und Institutionen verweisen und in der Kommunikation auch die entsprechenden Logos nutzen.

z. B.

- › Verbraucherempfehlung des Bundesverband Initiative 50 Plus e.V.
- › Mitgliedschaft von Alexander Milicevic im Expertenkreis Nachfolge des Bundesverbands mittelständische Wirtschaft in Deutschland e.V.
- › Vorstandschaft in verschiedenen Stiftungen, u. a. die Neven Subotic Stiftung
- › Akkreditierter Bildungsträger und Trusted Partner bei der Initiative „gut beraten“
- › Mitglied im Verein Estate Planner Deutschland e.V. durch die Verbundpartner-Marke Estate Planning GmbH

„Wertvolle Referenzen,  
die auf Kompetenzen  
schließen lassen.“

Für Verbraucher empfohlen vom  
**Bundesverband**  
Initiative 50Plus

**BVMW**  
Bundesverband  
mittelständische Wirtschaft  
Unternehmerverband Deutschlands e.V.

**NEVEN  
SUBOTIC  
STIFTUNG**

**vepd.**  
Verband Estate Planner  
Deutschland e.V.

**Trusted Partner**  
**gut**  
beraten  
**Trusted Partner**  
GB-TP-20190319-30670

**Akkreditierter**  
**gut**  
beraten  
**Bildungsdienstleister**  
GB-BDL-20190319-30670

# SIE HALTEN PRODUKTE FÜR AUSTAUSCHBAR? DANN BIETEN SIE STATTDESSEN INNOVATIVE STRATEGISCHE LÖSUNGEN.

Das zentrale SIGNATURE WEALTH® Wirkungsprinzip ist genial einfach und zugleich einfach genial. Denn durch die intelligente Kombination von Vermögensmantel und Anlageebene verbinden wir 100%ig rechts- und zukunftsicher die regulatorischen und steuerlichen Vorteile des Rechtsträgers mit der Transparenz und Leistungsfähigkeit eines Depots – unabhängig davon, ob dies in einem vollwertigen Estate Planning Prozess, im Rahmen der Vermögensstrukturierung, eingebunden ist oder nicht. Zudem bieten wir rechtssichere Alternativen für viele der üblichen Marktlimitierungen. So können Sie Ihren Premium-Mandanten in Summe eine am Markt einzigartig zentrale und lebensbegleitende Strategie für nahezu alle denkbaren Vermögensziele und Anlagestile bieten.

- › **Professionelle Zielgruppenansprache mit strategischem Lösungsfokus, anstelle klassischem Produkt-Verkauf**
- › **Nahezu universelle Strategiegestaltungsmöglichkeiten**
- › **Zukunftssichere, nachhaltige Lösungen, eingebunden in das gesetzlich geforderte Best-Advice-Prinzip**
- › **Speziallösungen, wie z. B. Strukturierung des eigenen Kundenfonds für HNI, Zugang zu Top-tier Private Equity Gesellschaften mit tiefen Mindestzeichnungssummen, geografische Lösungen über Deutschland hinaus, u. v. m.**
- › **Hochspezialisierte Estate Planning Prozesse im Rahmen der Vermögensstrukturierung und des lebensbegleitenden Generationenmanagements**

Insolvenzschutz  
Unternehmer

Stiftungsgründung  
und -betreuung

Asset Protection

Steuerliche Behandlung  
& Privilegien

Effektive Vermögensübertragung

Generationenmodell

Term Fix Vereinbarung

Erhalt der  
Familienharmonie

Pflichtteilsverzichtserklärung

Vermögensstrukturierung

„Mit SIGNATURE WEALTH® können Sie für nahezu jede Herausforderung die passende Strategie bieten.“

Nießbrauch

Wegzug aus Deutschland

Vermögensschenkungen

Auslandsvermögen

„Anonym“ Vererben



SIE KONZENTRIEREN SICH GERNE AUF DAS WESENTLICHE?  
WIR LIEFERN IHNEN DIE PASSENDEN TOOLS DAZU.

The image shows two parts of the SIGNATURE WEALTH user interface. On the left, a dark-themed registration page titled 'Konto erstellen' (Create account) with a fingerprint icon and a 'Jetzt registrieren!' (Register now!) button. On the right, a light-themed login page titled 'Login' with fields for 'Email' and 'Passwort' (Password), and buttons for 'Anmelden' (Login) and 'Passwort vergessen?' (Forgot password?).

The image shows a dashboard for a user named Alexander Milicevic. It features a navigation menu on the left with categories like 'VERWALTUNG' (Administration), 'Tools', 'Nießbrauch' (Usufruct), 'Abgeltungssteuer' (Withholding tax), 'Berechnungen' (Calculations), 'Datenbasis' (Data base), and 'PERSONLICHE DATEN' (Personal data). The main content area has a header 'FOKUSSIEREN SIE IHRE POTENZIALE' (Focus on your potentials) and a welcome message: 'Hallo Herr Alexander Milicevic, willkommen im Administrationsbereich der Signature Wealth Tool Box, das Schweizer Taschenmesser für Sie als Berater.' Below this are three cards for '67 NIEßBRAUCH', '57 ABGELTUNGSSTEUER', and '4 BUNDEZUER'. A 'Standardwerte laden' (Load default values) button is at the bottom.

Wir finden, als Lizenzpartner sollten Sie sich im Beratungsprozess voll und ganz auf die Inhalte und Ihre Kunden konzentrieren können. Deshalb unterstützen wir Sie nicht nur in der aktiven Beratung, wenn Sie uns brauchen, sondern bieten Ihnen auch die besten Werkzeuge für Ihren operativen Alltag.

- › Anbindung an DSGVO-konforme Kollaborationssoftware sowie den entsprechenden Messenger für die interne- und die Kundenkommunikation
- › Finanzplaner-Lizenz inklusive
- › Markeneigenes State-of-the-Art Rechen- und Angebots-Tool
- › Direkter Beratungs-Support beim Kunden oder im BackOffice



„Der SIGNATURE WEALTH® Angebotsrechner ist einzigartig in seiner Art und wurde speziell für unsere Lizenzpartner entwickelt und programmiert.“

## SIE WOLLEN NICHT STEHEN BLEIBEN? WIR BRINGEN SIE PERSÖNLICH NACH OBEN.

Wir leben in dynamischen Zeiten. Das heißt auch: Stehen bleiben bedeutet, überholt zu werden oder den Anschluss zu verlieren. Das gilt insbesondere dann, wenn man als Experte in einem komplexen Markt auch souverän am Ball bleiben will. Als SIGNATURE WEALTH® Lizenzpartner partizipieren Sie deshalb auch von einem kontinuierlichen Fortbildungs- und Coaching-Angebot, sowie besonders günstigen Konditionen für renommierte Fachbildungs-Anbieter, wie die European Business School. Für uns selbstverständlich, weil wir an das Prinzip des miteinander Wachsens durch Spezialisierung glauben. Und für Sie ganz bequem, weil Sie dabei stets genau die Kompetenzen ausbauen, die Sie als Experte für die sensible Best-Ager-Zielgruppe brauchen.

- › **Persönliches Experten-Coaching und Potenzialanalyse durch Top-Berater**
- › **Zweimal All-inclusive Experten-Meeting-Tage im Jahr (Partner-Days) i. d. R. einmal als 1-Tages-Seminar und einmal als 2-Tages-Seminar**
- › **Vergünstigte Ausbildungskonditionen bei der European Business School**
- › **Erfüllung der gesetzlichen Fortbildungsverpflichtung mit 15 Fortbildungsstunden jährlich über die Teilnahme an den Partner-Tagen (durch unseren Status als Bildungsträger und Trusted Partner bei der Initiative „gut beraten“)**
- › **Umfassende Grundlagenschulung und regelmäßige Updates zu den Lösungen und zum Beratungsprozess**

„Partner-Days in spannenden Metropolen und Kompetenzentwicklung im wertvollen Austausch mit Gleichgesinnten. Echte Partnerschaft eben.“



SIE GEBEN IN DER  
BERATUNG GERN 100%?  
DANN HABEN WIR DAS  
PASSENDE PROVISIONS-  
MODELL FÜR SIE.

Der Volksmund behauptet ja „Bei Geld hört die Freundschaft auf“. Wir sagen lieber „bei der fairen Provision fängt eine ehrliche Partnerschaft an“. Und machen unser sogenanntes Fairgütungsmodell für Sie deshalb auch gern so einfach und lizenzpartnerfreundlich wie möglich.

- › **100%ig geschützte Postleitzahlen-Region**
- › **100%ig garantierter, gebietsbezogener Partizipations-Anspruch gegenüber konventionellen Partnern, die nach Abschluss der Lizenzpartnerschaft angebunden werden**
- › **Höchstprovisions-Garantie mit 100% Partizipationsrate auf die Abschluss- und die jährliche Bestandsprovision**
- › **100% Provisions-Sicherheit durch einzigartiges Provisionspatronat des Lösungsträgers**
- › **Partizipation am Honorarsubstrat bei Estate Planning Mandaten durch den Berater**

„Egal, was in Ihrer geschützten  
Lizenzpartner-Region passiert. Sie  
profitieren immer zu 100%!“



„ Noch Fragen?  
Lassen Sie uns  
gemeinsam über  
Ihre Perspektiven  
als Lizenzpartner  
sprechen!“

**SIGNATURE WEALTH®**

Friedrichstraße 171, 10117 Berlin

T +49 (30) 959 99 15-10, F +49 (30) 959 99 15-11

info@signature-wealth.de, [www.signature-wealth.de](http://www.signature-wealth.de)

SIGNATURE WEALTH® ist eine Kompetenz-Markte  
im Verbund der Finanzexperten von Pretium GmbH, Berlin  
und Estate Planning GmbH, Pforzheim.